

# ABBTA

# Touch POS

## M10



## Kompakt, Snabb och Smart



ABBTA KASSAREGISTER

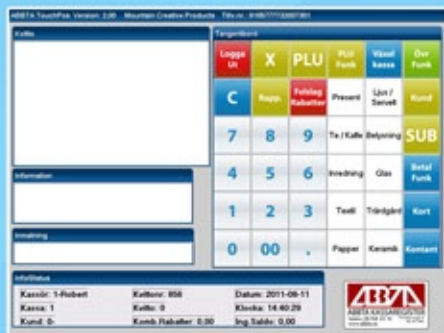
# ABBTA

# Touch POS

M10

## Marknadens enklaste och smidigaste butikssystem

Enkelt gränssnitt baserat på traditionellt kassaregister



Med utformning som ett traditionellt kassaregister blir övergången för personal enkel då de snabbt känner igen sig.

Flera tangentbordsnivåer bidrar till enkel användning



Fördelen med en pekskärm istället för fysiska knappar är att tangentbordet kan anpassa sig snabbt för de funktioner som krävs för tillfället. Istället för att ha en mängd knappar som ett traditionellt kassaregister räcker det med ett fåtal där varje enskild knapp kan ha flertalet underliggande funktioner.

Kassörer med olika rättigheter



Olika rättigheter för olika kassörer gör att du själv kan bestämma vilka kassörer som kan göra returer eller komma åt speciella funktioner. Inloggning av kassörer sker antingen via knapp, pinkod eller dallasnyckel (tillval).

Kompakt kvalitativ hårdvara



Kvalitativ hårdvara i ett kompakt men elegant skal som rymmer både 80mm printar och kunddisplay. Finns i svart, vitt, blått och rött.

Enkel streckkodshantering

**Nya artiklar läggs upp på nolltid.**

1. Scanna artikeln
2. Skriv in pris och välj varugrupp
3. Artikeln ligger nu inne klar för försäljning

På samma smidiga sätt kan du även ändra pris och ta bort streckodsartiklar/plu.

Integrering med betalterminal

Möjlighet till integrering med kortterminal gör att du kan ta emot kortbetalningar från dina kunder. Med integrerad terminal kan du hoppa över det extra och tidskrävande momentet där du även behöver slå in beloppet på kortterminalen. Med detta minskar du också risken för felslag markant och dessutom kan du ta hand om nästa kund snabbare.



Övriga funktioner och tillval

- + Kreditkunder
- + Artiklar i undermenyer
- + Parkera kund
- + Flera företag i en och samma kassa (tillval)
- + Valfria betalsätt
- + Grafisk logotype på kvittot
- + Fjärrsupport via internet

Kontrollenhet



Till M10:an kopplas den av skatteverket godkända kontrollenheten BMC eTAX för att uppfylla gällande föreskrifter angående kassaregister.

Specifikationer

**Operativsystem:** POSReady 2009  
**Processor:** Intel® ATOM N270 CPU  
**Minne:** 512MB DDR2 SO-DIMM  
**Skärm:** 10.4" Touch-LCD, 1024 x 768  
**Printer:** 80 mm thermo  
**Dimensioner:** 300 x 299 x 135 mm  
**Vikt:** 4,5kg

**Portar:** 5 x USB 2.0 ports  
3 x DB-9 (COM 1/2/4), 1 x RJ45 (COM 3)  
1 x PS/2  
1 x 10/100/1000 Mbps  
1 x DB-15 VGA Interface  
1 x RJ11